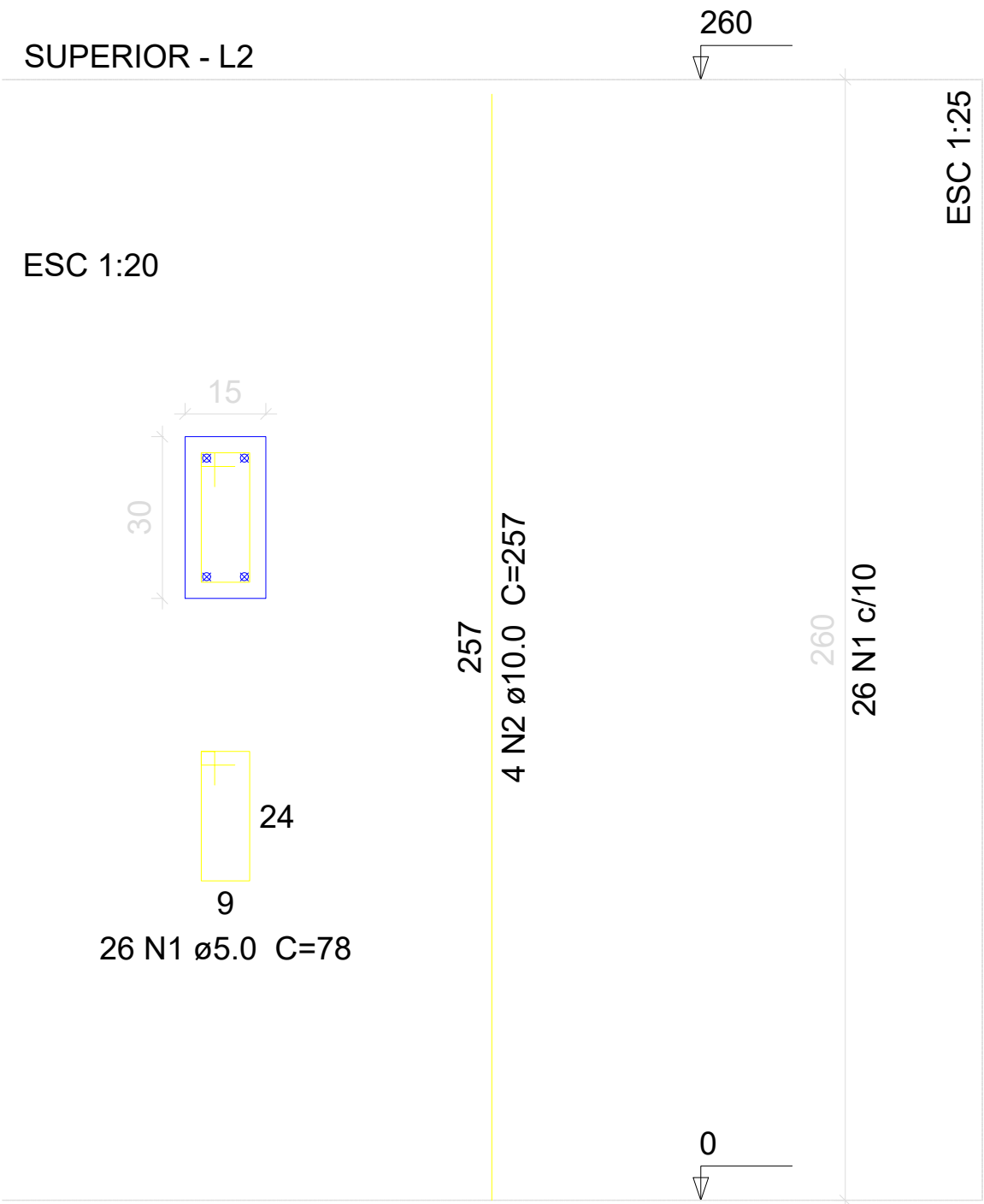


P1=P2=P3=P4=P5=P6=P7=P8=P9=P10=P11=P12=P13=P14
=P15=P16=P17=P18=P19=P20=P21=P22=P23
=P24=P25=P26=P27=P28=P29=P30=P31=P32=P33=P34=P35=P36



Relação do aço

ELEMENTO	AÇO	N	DIAM	Q	UNIT (cm)	C.TOTAL (cm)
36xP2	CA60	1	5.0	936	78	73008
	CA50	2	10.0	144	257	37008

Resumo do aço

AÇO	DIAM	C.TOTAL (m)	PESO (kg)
CA50	10.0	370.1	228.2
CA60	5.0	730.1	112.5
PESO TOTAL			
CA50	228.2		
CA60	112.5		

Vol. de concreto total (C-25) = 4.21 m³
Área de forma total = 84.24 m²

PILARES PAV. SUPERIOR
ESC.: 1/60



PREFEITURA MUNICIPAL DE
VÁRZEA GRANDE
Mais por Você. Mais por Várzea Grande.

PREFEITURA MUNICIPAL DE VÁRZEA GRANDE

Av. Castelo Branco, Espaço Municipal, 2500 - Centro Sul, Várzea Grande/MT CEP 78125-700 - Fone/Fax: 65 3688 8000

PROJETO:	PROJETO ESTRTRURAL
OBRA:	REFORMA E.E MANOEL CORRÊA DE ALMEIDA

LOCALIZAÇÃO:	RUA MARIANO DE CAMPOS MAIA, S/Nº, LOTEAMENTO ALAMEDA, BAIRRO PONTE NOVA - VÁRZEA GRANDE
--------------	--------------------------------------------------------------------------------------------

AUTOR DO PROJETO:		
PEDRO HENRIQUE FRANÇA ROCHA ENGENHEIRO CIVIL CREA-MT 046214		
UNIDADE:	ESCALA:	DATA:
METRO	Indicada	MARÇO/2022

FOLHA N°
03
/07